

Voici les réponses
du Rallye !

Question 1 : Anglesqueville-sur-Saône, Thièdeville, Eurville et Varvannes

Question 2 : Val de saênais

Question 3 : Entre la D29 et la D27.

Question 4 : Tortillards

Question 5 : 1947

Question 6 : 30 octobre 2010

Question 7 : Vrai et Faux

Question 8 : La Saône est un fleuve français qui prend sa source dans **l'ancienne commune de Varvannes** et qui se jette dans **la manche**

Question 9 : 41 kms

Question 10 : Moudre du blés, produire de l'électricité et teiller le lin

Question 11 : 3

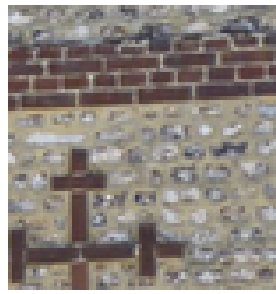
Question 12 : Place Daniel Boucour



Question 13 :



Magasin de jouet

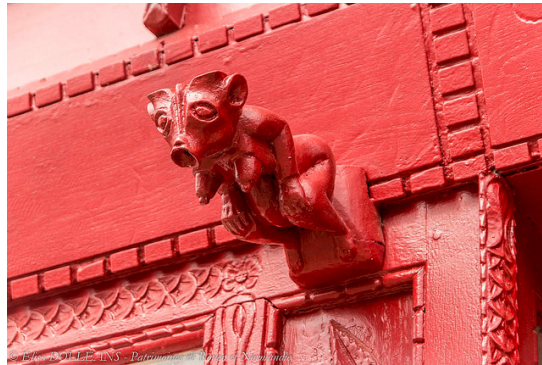


Eglise Wandrille



Mairie/
Ancien Presbytère

Question 14 :



Question 15 : Saint Adrien du XVIIe siècle et Sainte Wilgeforte en croix du XVIe siècle.

Question 16 :

7 différences



Question 17 : 2014